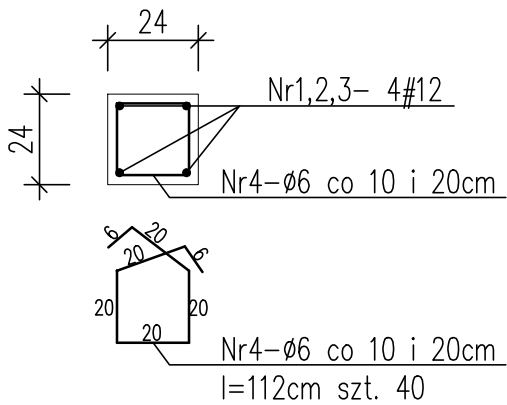
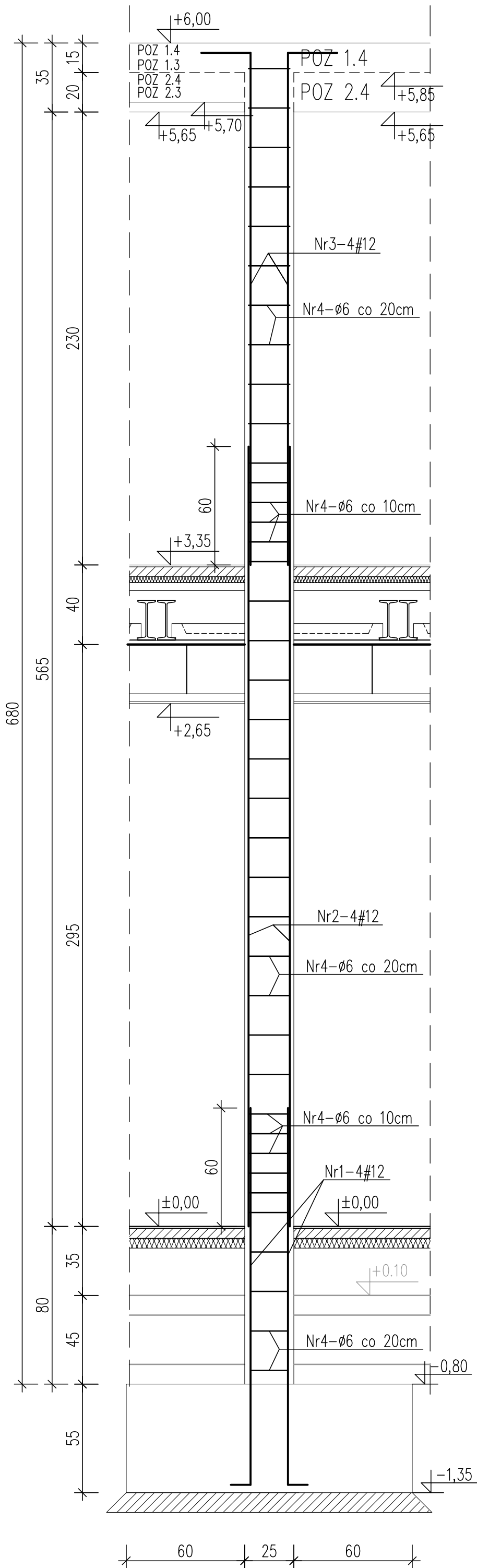


POZ 3.1 szt.2
skala 1:20



UWAGA:

- Otulenie zbrojenia $a=2\text{cm}$
- Beton C20/25
- STAL: AIIIIN – BP500SP– stal zbrojeniowa konstrukcyjna oraz strzemiona
- Słup zakotwiony do ławy i stopy fund.
- Słup zakotwiony do poziomemu stropu

Zakład Usług Projektowych G. Kalamarz w Przeworsku			
OBIEKT: Rozbudowa i nadbudowa budynków (budynki niemieszkalne) na działkach nr ewid. 900/8, 900/9 położonych w Przeworsku przy ul. Lubomirskich wraz ze zmianą sposobu ich użytkowania na budynek mieszkalny wielorodzinny			
PRZEDMIOT RYS:	SKALA	DATA	NR RYS:
POZ 3.1	1:20	08.2017	6
PROJEKTOWAŁ: mgr inż. Janusz Para	SPECJ. konstr.	NR UPR. 0168/08	PODPIS:
OPRACOWAŁ: mgr inż. Mateusz Turowski	konstr–bud.		
SPRAWDZIŁ: mgr inż. Andrzej Kępka	konstr.	34/97	